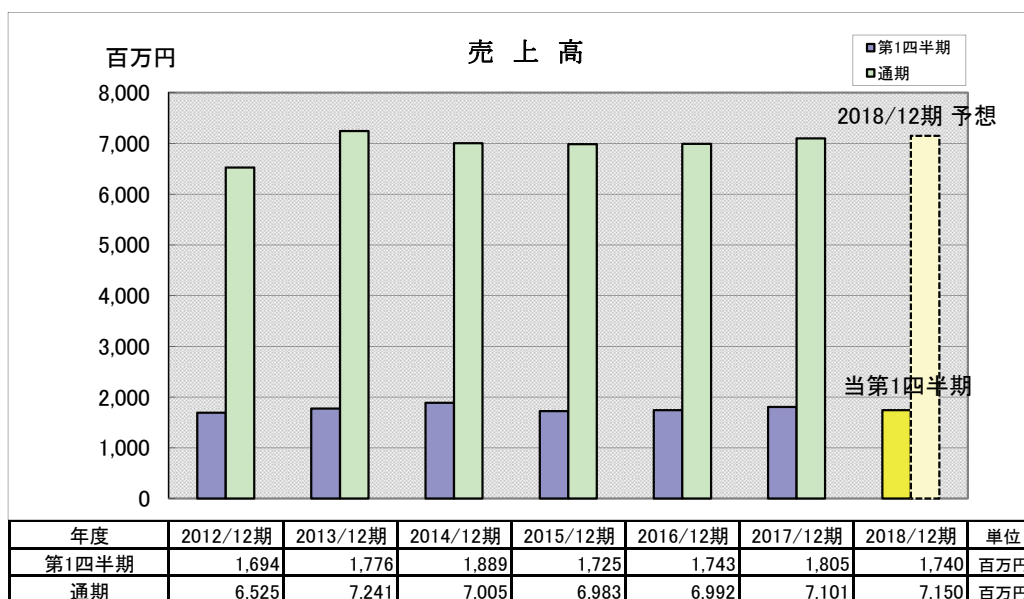
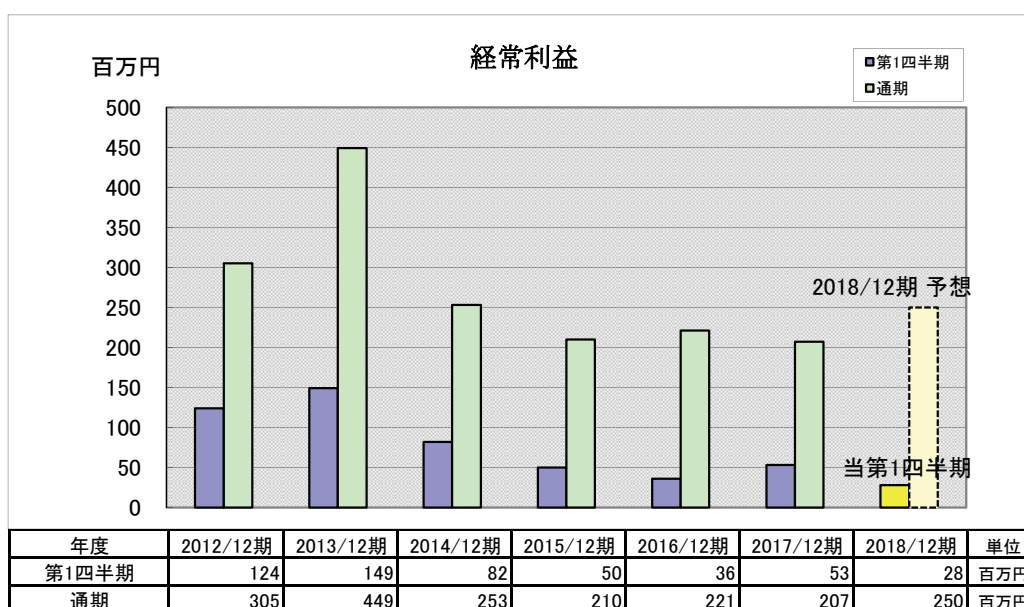


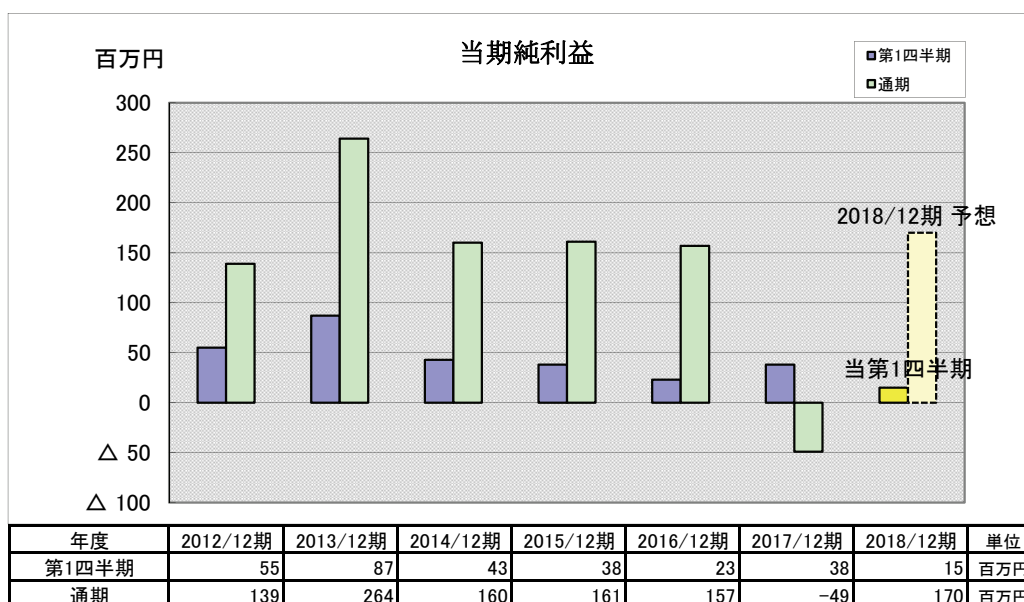
業績推移



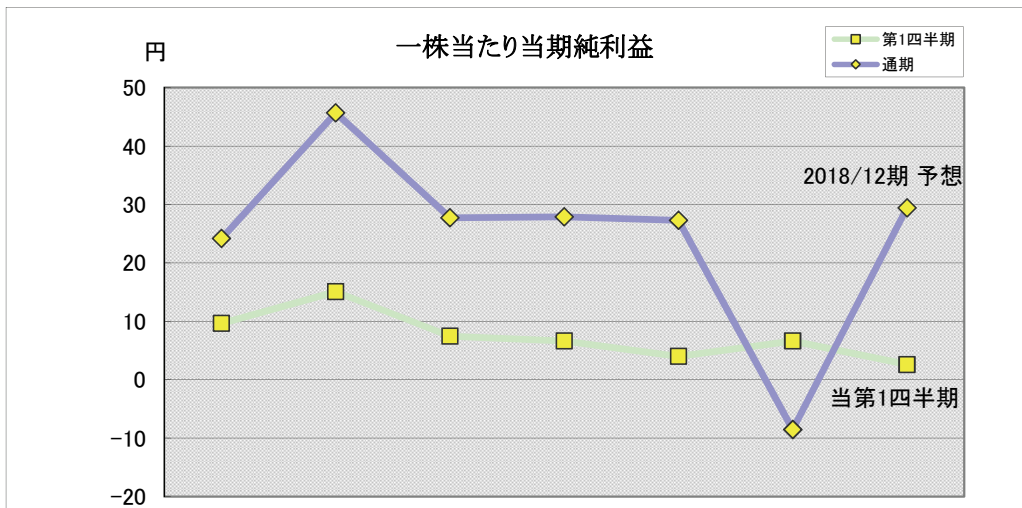
(注) 2018/12期の通期の売上高は当第1四半期時点での予想であります。



(注) 2018/12期の通期の経常利益は当第1四半期時点での予想であります。

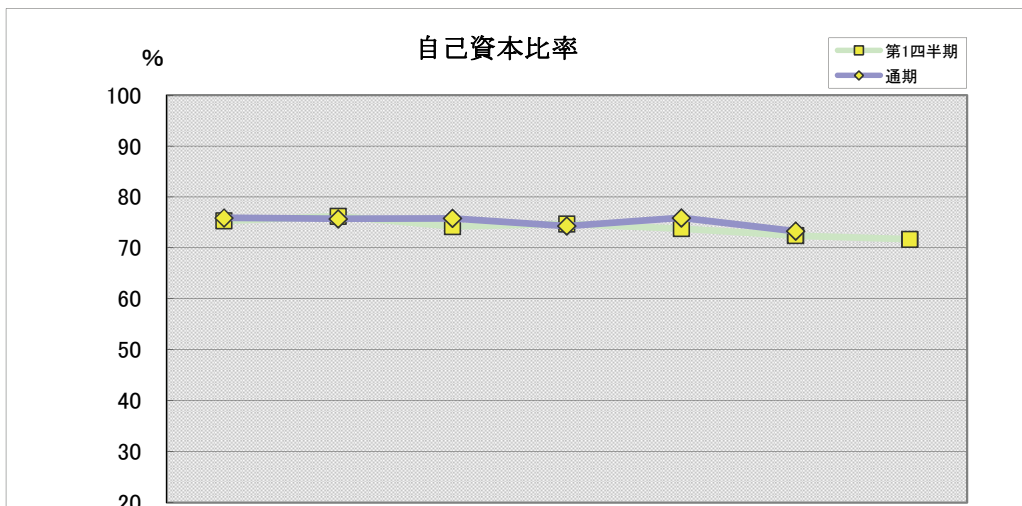


(注) 2018/12期の通期の当期純利益は当第1四半期時点での予想であります。

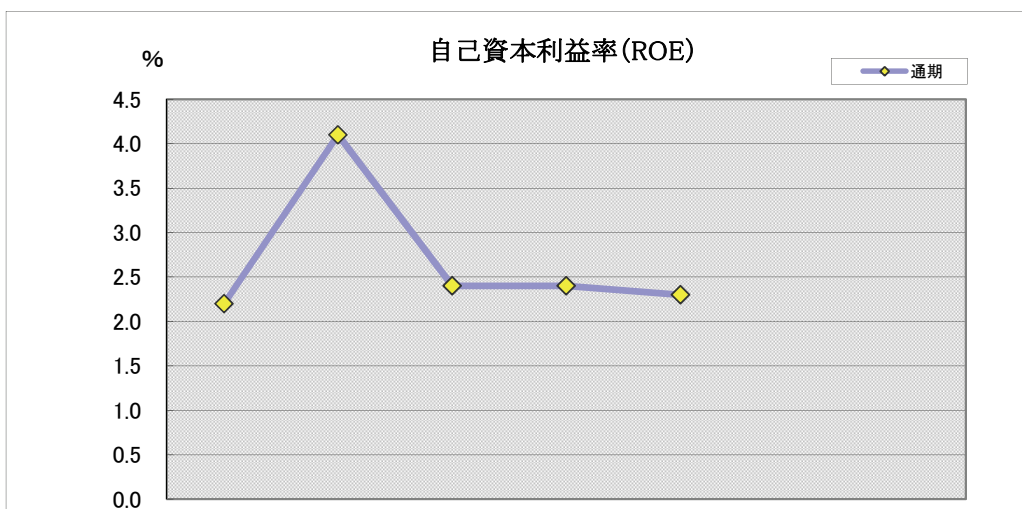


年度	2012/12期	2013/12期	2014/12期	2015/12期	2016/12期	2017/12期	2018/12期	単位
第1四半期	9.66	15.08	7.45	6.65	4.02	6.65	2.60	円
通期	24.15	45.70	27.71	27.88	27.30	-8.53	29.40	円

(注) 2018/12期の通期の一株当たり当期純利益は当第1四半期時点での予想であります。



年度	2012/12期	2013/12期	2014/12期	2015/12期	2016/12期	2017/12期	2018/12期	単位
第1四半期	75.3	76.2	74.2	74.7	73.8	72.4	71.7	%
通期	75.9	75.7	75.8	74.3	75.9	73.3		%



年度	2012/12期	2013/12期	2014/12期	2015/12期	2016/12期	2017/12期	2018/12期	単位
通期	2.2	4.1	2.4	2.4	2.3	-		%

(注1) 第1四半期時点での開示はしていません。

(注2) 2017/12期は、当期純損失であるため記載していません。