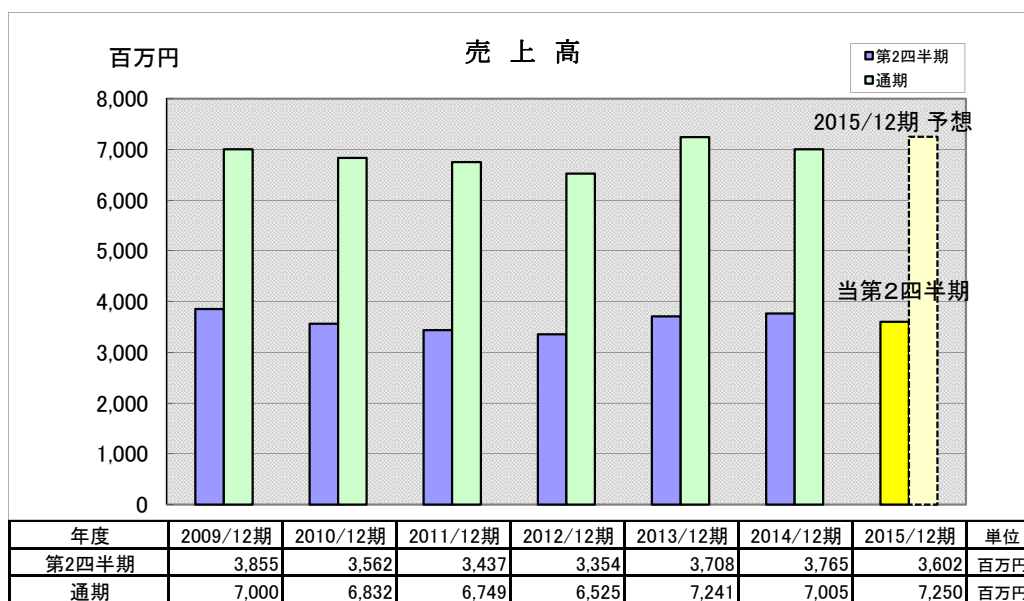
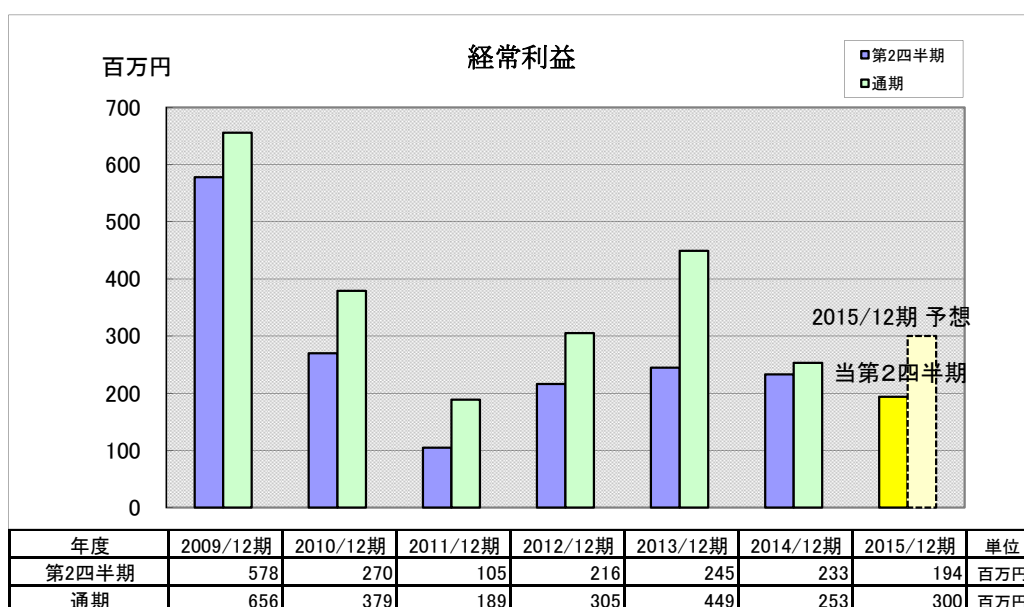


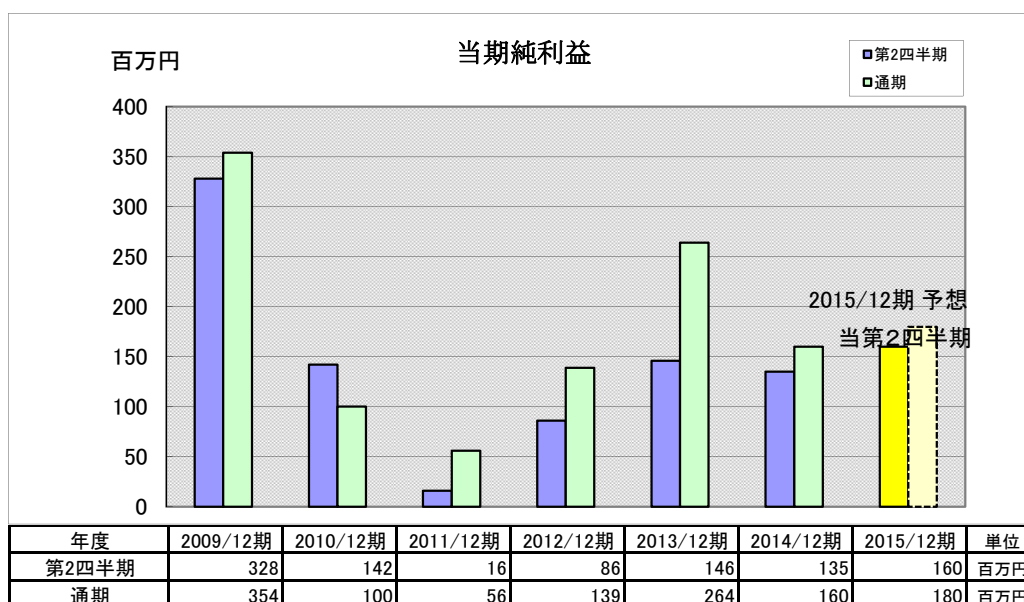
# 業績推移



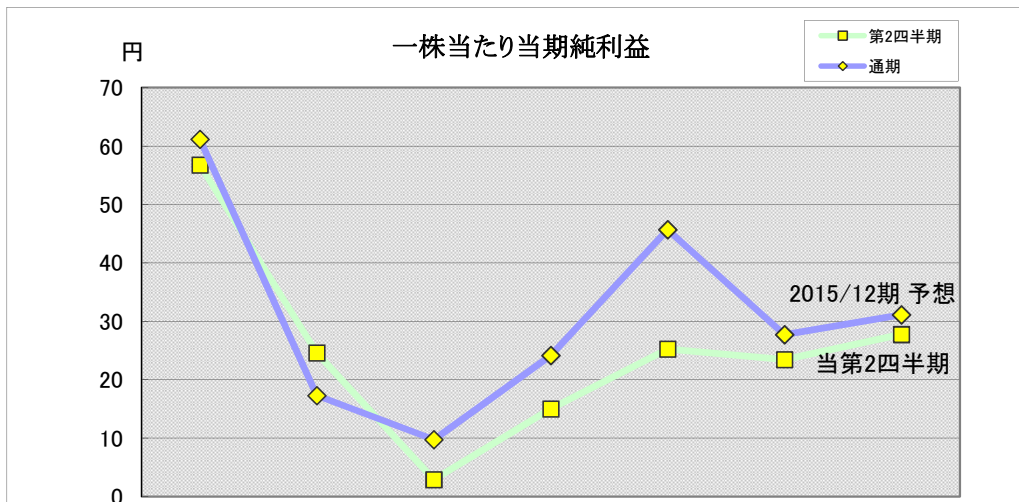
(注) 2015/12期の通期の売上高は当第2四半期時点での予想であります。



(注) 2015/12期の通期の経常利益は当第2四半期時点での予想であります。

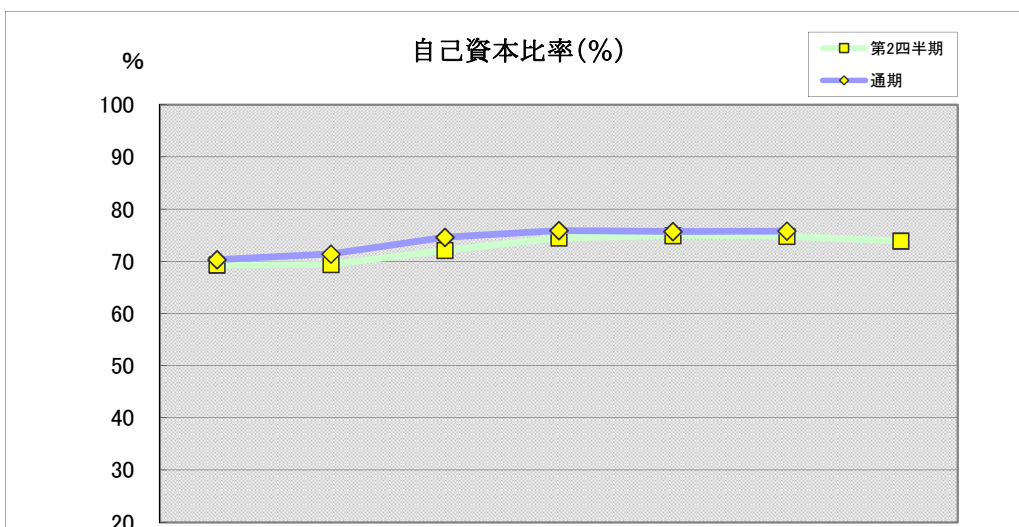


(注) 2015/12期の通期の当期純利益は当第2四半期時点での予想であります。

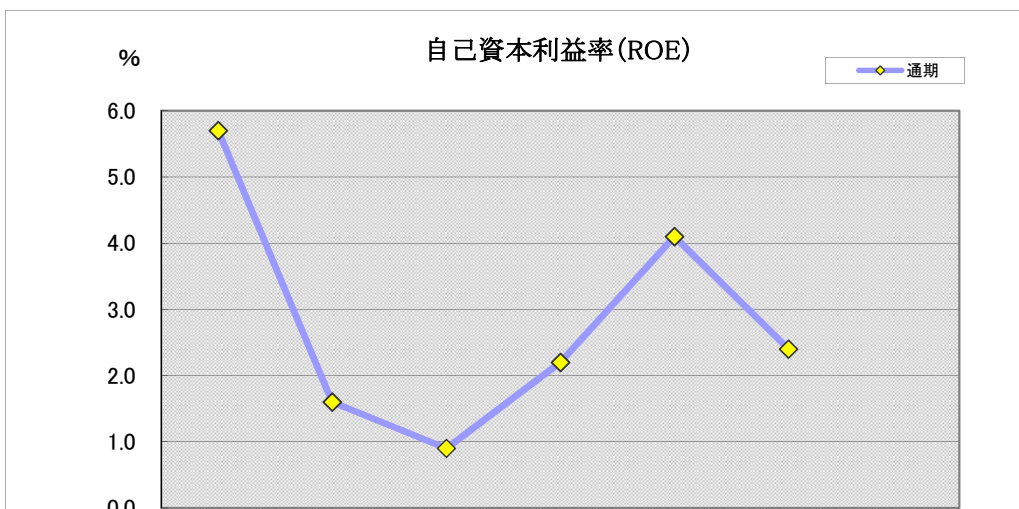


| 年度    | 2009/12期 | 2010/12期 | 2011/12期 | 2012/12期 | 2013/12期 | 2014/12期 | 2015/12期 | 単位 |
|-------|----------|----------|----------|----------|----------|----------|----------|----|
| 第2四半期 | 56.74    | 24.60    | 2.90     | 15.00    | 25.27    | 23.43    | 27.75    | 円  |
| 通期    | 61.16    | 17.29    | 9.75     | 24.15    | 45.70    | 27.71    | 31.11    | 円  |

(注) 2015/12期の通期の一株当たり当期純利益は当第2四半期時点での予想であります。



| 年度    | 2009/12期 | 2010/12期 | 2011/12期 | 2012/12期 | 2013/12期 | 2014/12期 | 2015/12期 | 単位 |
|-------|----------|----------|----------|----------|----------|----------|----------|----|
| 第2四半期 | 69.3     | 69.4     | 72.1     | 74.5     | 74.9     | 74.8     | 73.9     | %  |
| 通期    | 70.3     | 71.4     | 74.6     | 75.9     | 75.7     | 75.8     | 75.8     | %  |



| 年度 | 2009/12期 | 2010/12期 | 2011/12期 | 2012/12期 | 2013/12期 | 2014/12期 | 2015/12期 | 単位 |
|----|----------|----------|----------|----------|----------|----------|----------|----|
| 通期 | 5.7      | 1.6      | 0.9      | 2.2      | 4.1      | 2.4      | 2.4      | %  |

(注) 第2四半期時点での開示はしていません。