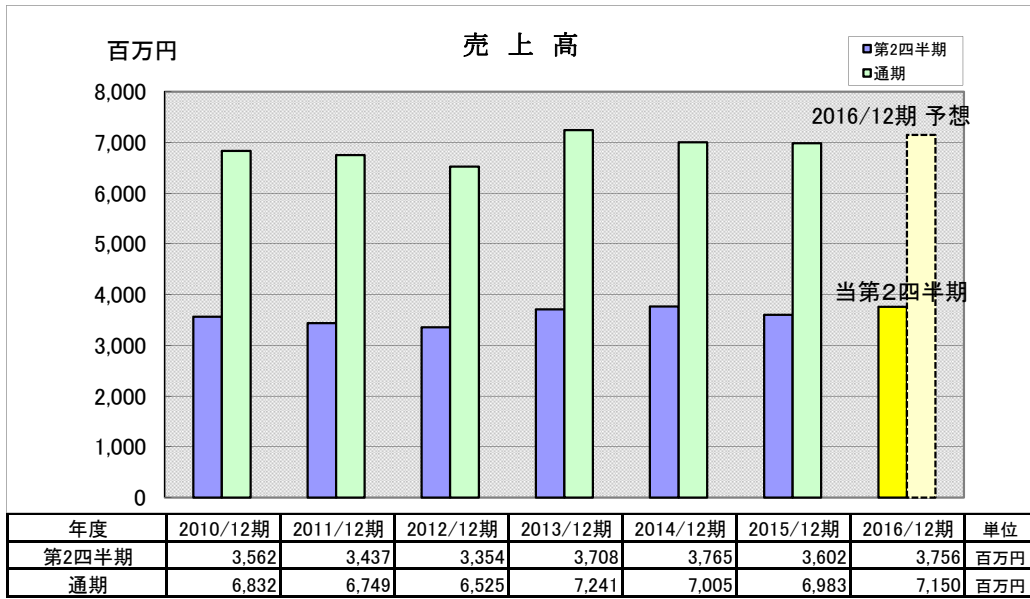
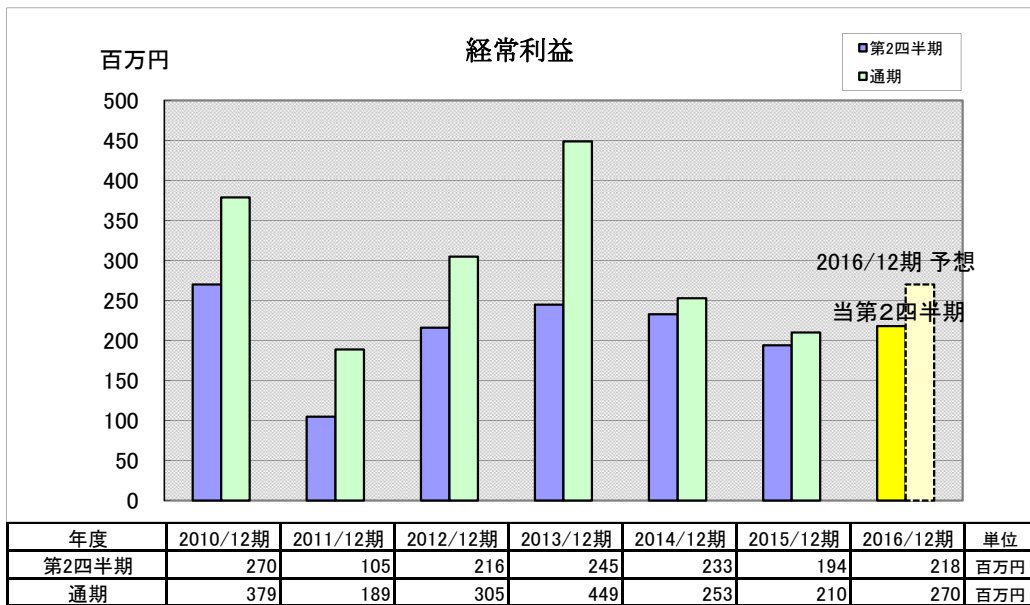


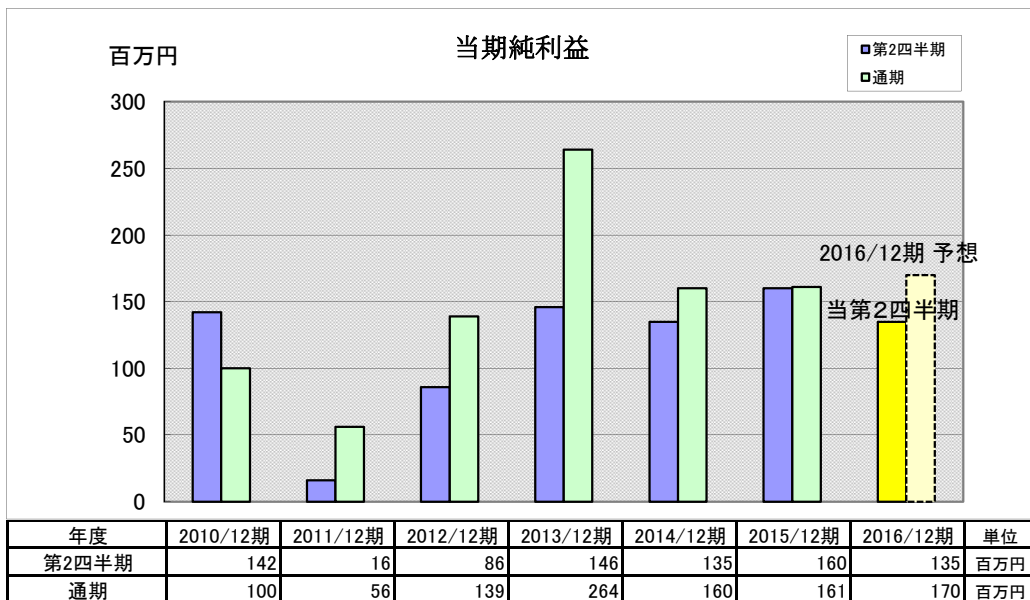
業績推移



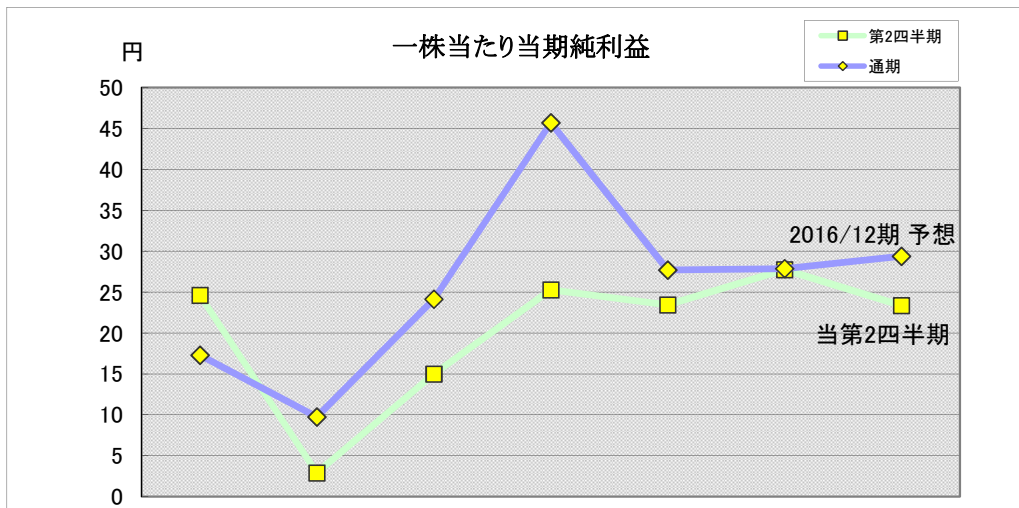
(注) 2016/12期の通期の売上高は当第2四半期時点での予想であります。



(注) 2016/12期の通期の経常利益は当第2四半期時点での予想であります。

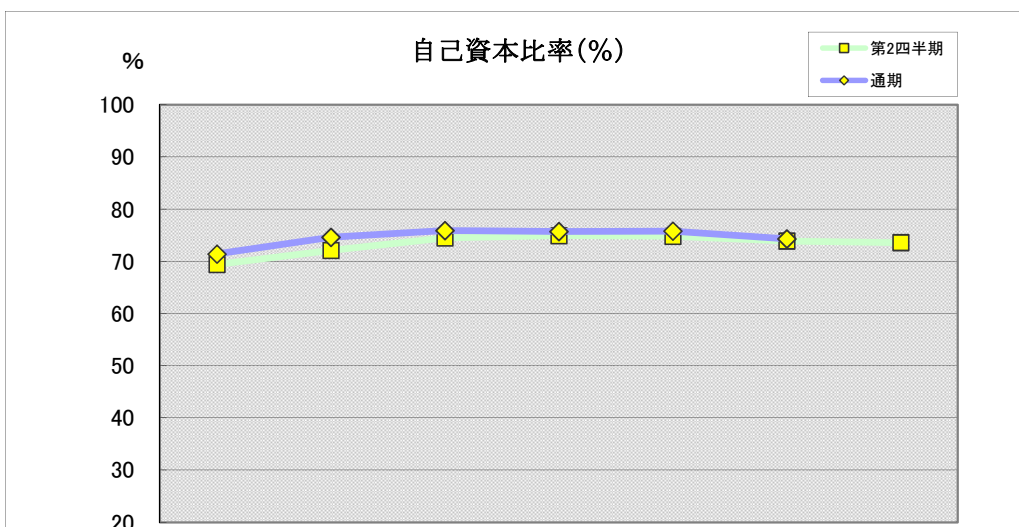


(注) 2016/12期の通期の当期純利益は当第2四半期時点での予想であります。

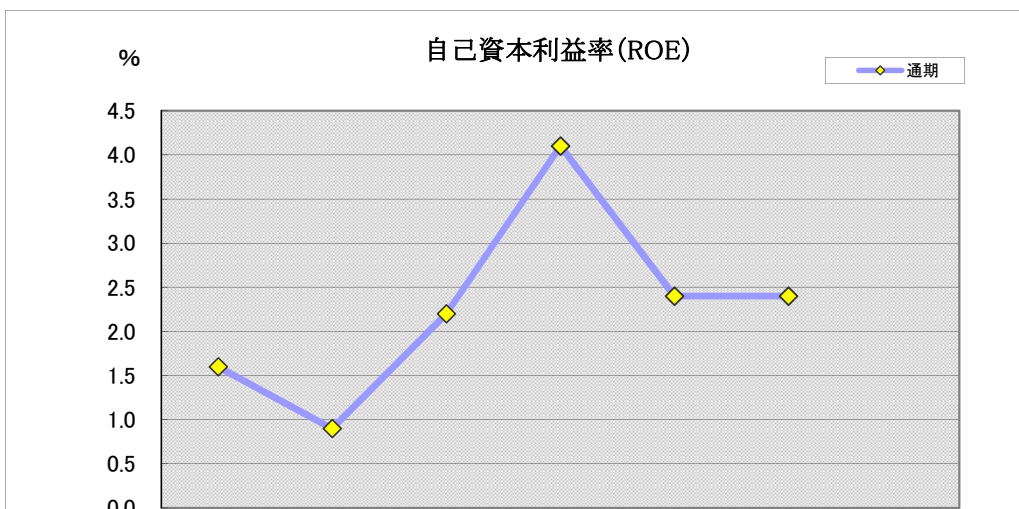


年度	2010/12期	2011/12期	2012/12期	2013/12期	2014/12期	2015/12期	2016/12期	単位
第2四半期	24.60	2.90	15.00	25.27	23.43	27.75	23.36	円
通期	17.29	9.75	24.15	45.70	27.71	27.88	29.39	円

(注) 2016/12期の通期の一株当たり当期純利益は当第2四半期時点での予想であります。



年度	2010/12期	2011/12期	2012/12期	2013/12期	2014/12期	2015/12期	2016/12期	単位
第2四半期	69.4	72.1	74.5	74.9	74.8	73.9	73.6	%
通期	71.4	74.6	75.9	75.7	75.8	74.3	74.3	%



年度	2010/12期	2011/12期	2012/12期	2013/12期	2014/12期	2015/12期	2016/12期	単位
通期	1.6	0.9	2.2	4.1	2.4	2.4	2.4	%

(注) 第2四半期時点での開示はしていません。