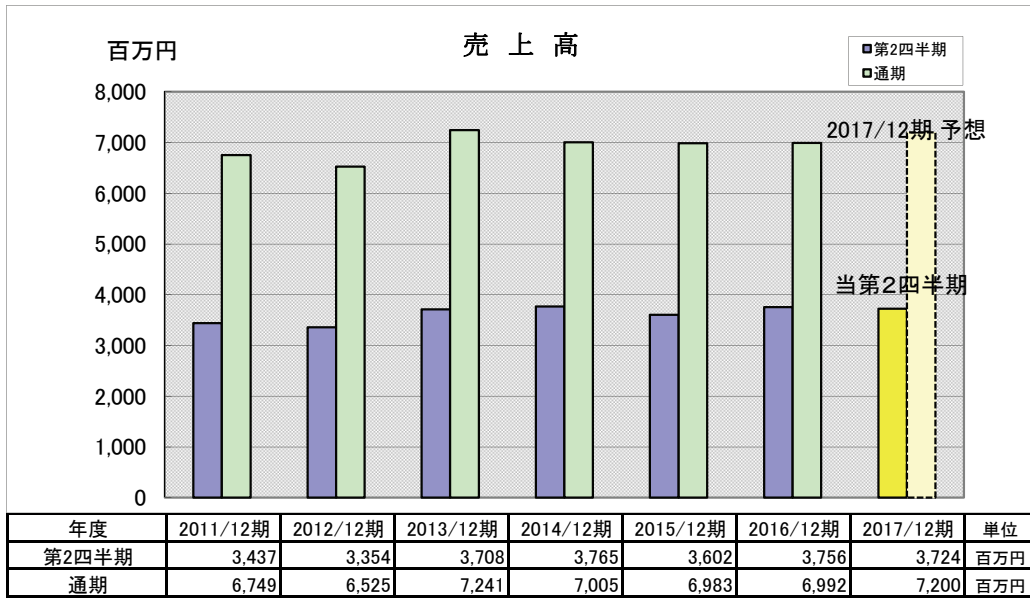
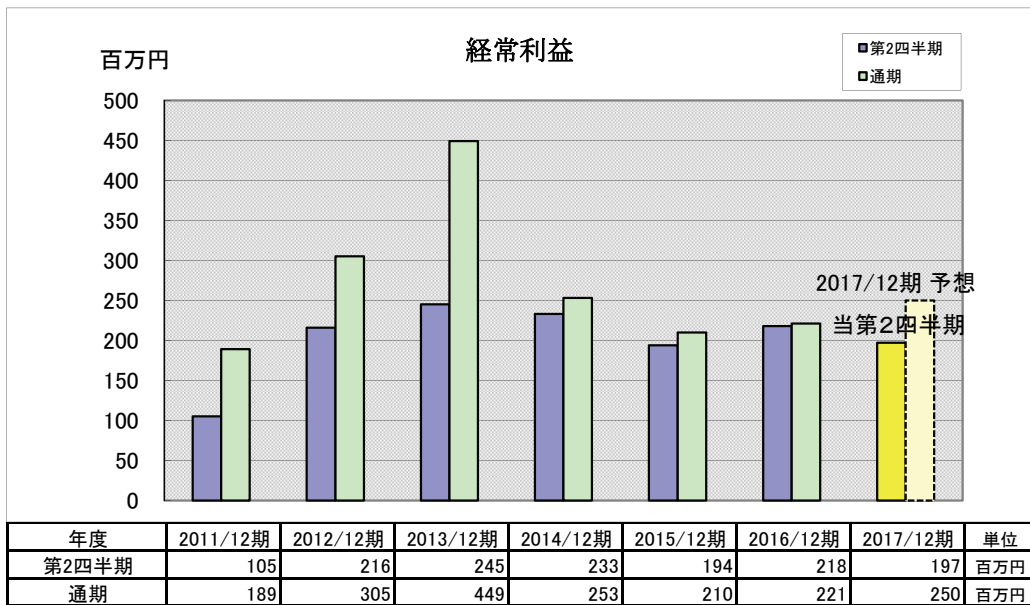


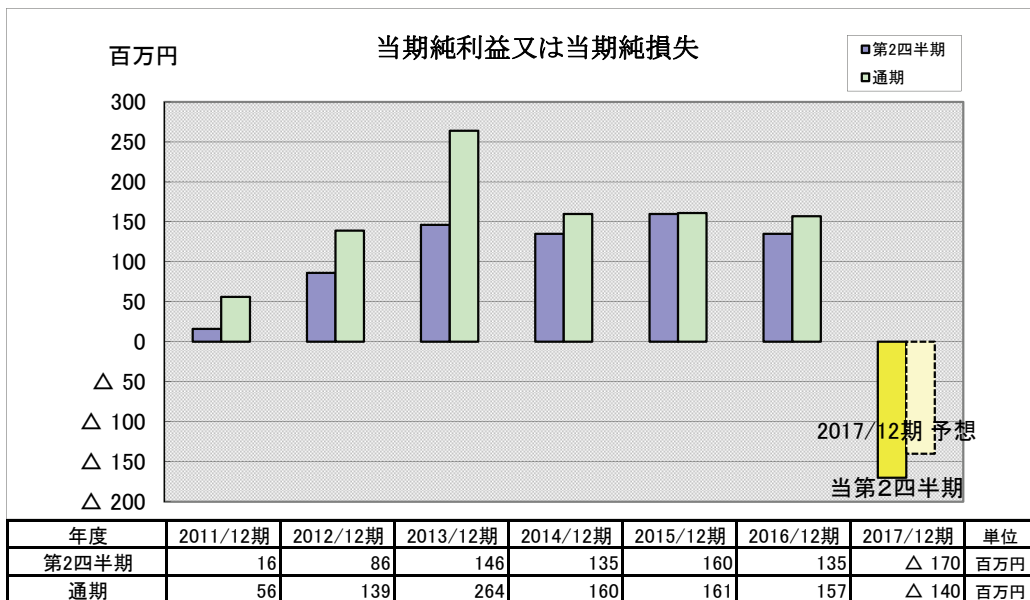
# 業績推移



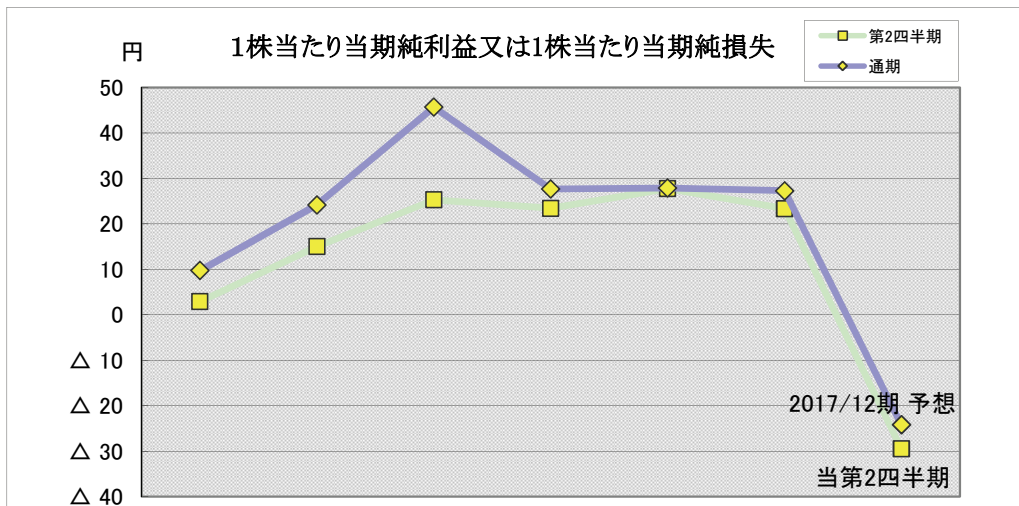
(注) 2017/12期の通期の売上高は当第2四半期時点での予想であります。



(注) 2017/12期の通期の経常利益は当第2四半期時点での予想であります。

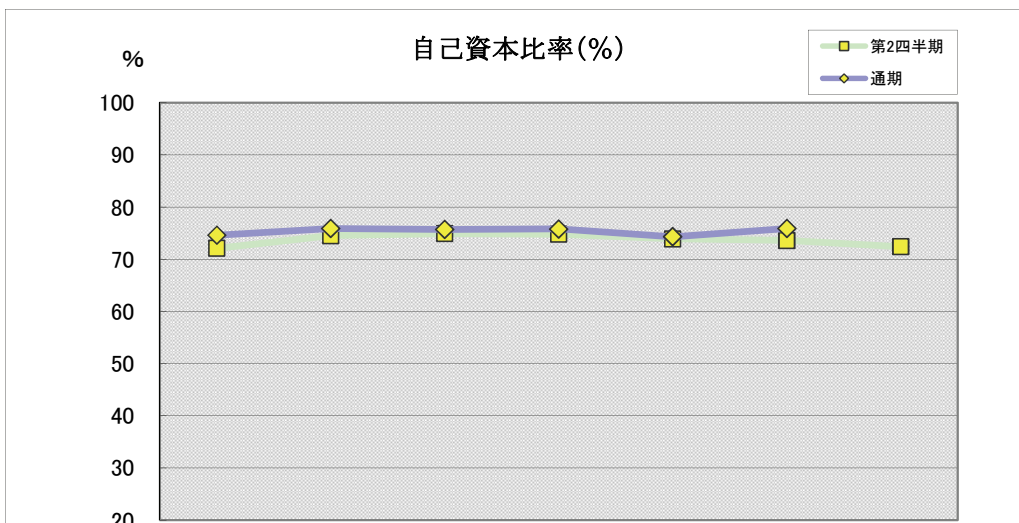


(注) 2017/12期の通期の当期純損失は当第2四半期時点での予想であります。

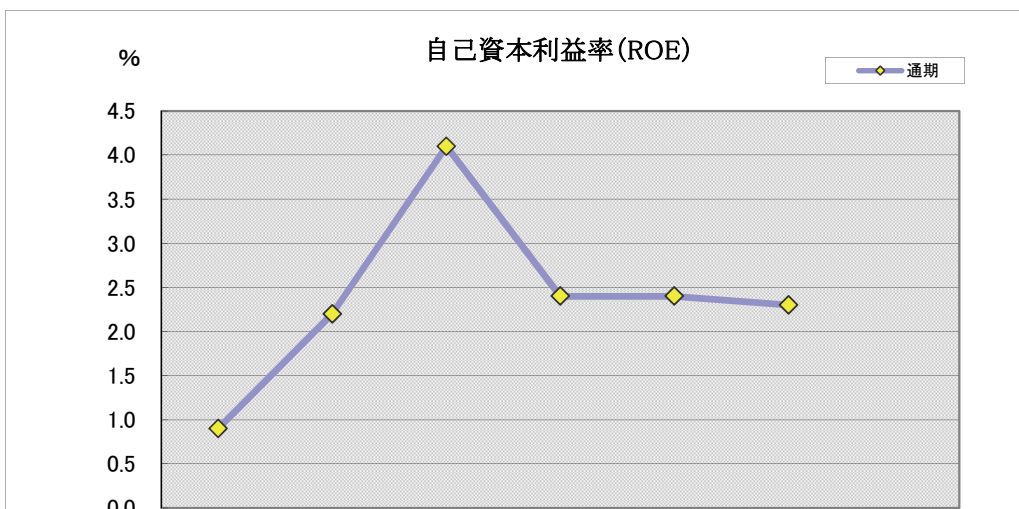


年度	2011/12期	2012/12期	2013/12期	2014/12期	2015/12期	2016/12期	2017/12期	単位
第2四半期	2.90	15.00	25.27	23.43	27.75	23.36	△ 29.48	円
通期	9.75	24.15	45.70	27.71	27.88	27.30	△ 24.21	円

(注) 2017/12期の通期の1株当たり当期純損失は当第2四半期時点での予想であります。



年度	2011/12期	2012/12期	2013/12期	2014/12期	2015/12期	2016/12期	2017/12期	単位
第2四半期	72.1	74.5	74.9	74.8	73.9	73.6	72.4	%
通期	74.6	75.9	75.7	75.8	74.3	75.9		%



年度	2011/12期	2012/12期	2013/12期	2014/12期	2015/12期	2016/12期	2017/12期	単位
通期	0.9	2.2	4.1	2.4	2.4	2.3		%

(注) 第2四半期時点での開示はしていません。